

# ЭЛЕКТРОННАЯ СИРЕНА DSE-300M

Электронные сирены серии DSE производятся компанией Digitex с 1985 года.

Эти современные, надежные и прочные модульные устройства являются основным компонентом систем оповещения населения в случае угрозы. С учетом высокой степени прочности они превосходно выполняют свою функцию в самых сложных климатических условиях.

## ПРИМЕНЕНИЕ

Мобильная электронная сирена DSE-300M помимо оповещения населения в особо опасных ситуациях также имеет информативную функцию, например, во время эвакуации или для предоставления любой информации для общественности. Мобильная сирена дополняет оборудование кризисных, спасательных и военных служб. Это позволяет получать информацию в любом месте за пределами диапазона стационарных сирен.

## УПРАВЛЕНИЕ

Управление сиреной DSE осуществляется при помощи цифровых или аналоговых радиосетей, сетей IP, беспроводным путем, а также с помощью традиционной телефонной сети или арендуемых линий связи.

### Цифровые:

- Модуль цифровой передачи данных PC-550 (IP, RF – NXDN),
- Дополнительный модуль (для PC-550) DIP-14 (IP - VPN, GPRS, RF – MOTOTRBO, TETRA).

### Аналоговые:

- Модуль MDS-25 для digitexCZK/FSK.

### Локальные:

- Генератор тревожных сигналов с клавиатурой и встроенным ЖК-дисплеем,
- Интерфейс RS-232, RS485/422, CAN, I2C, USB,
- Контроллер времени SZS-24 (GPS/DCF),
- Микрофон для передачи голосовых сообщений.

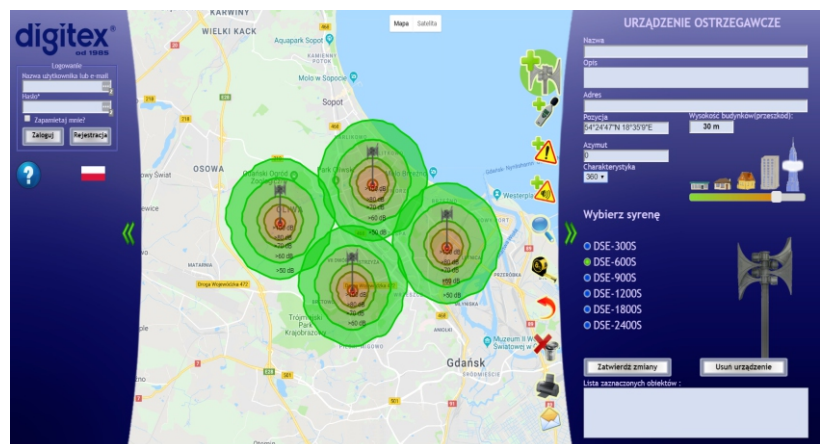
Электронные сирены DSE управляются с помощью манипулятора (локально) или пульта управления, веб-приложения.



## МОДЕЛИРОВАНИЕ РАДИУСА ДЕЙСТВИЯ

Приложение ZASIĘGI PRO доступное на сайте <http://zasiegi.pro.digitex.pl/> позволяет спроектировать размещение сирен на выбранном участке. Приложение визуализирует радиус слышимости сирены. Учитывается распространение звука, тип близлежащей застройки, окружающий шум и т.п. параметры.

Спроектируйте и узнайте  
о радиусе действия  
сирен в Вашем районе:



# ПРЕИМУЩЕСТВА И ФУНКЦИИ

## ДАЛЬНОСТЬ

Мобильная сирена DSE-300M мощностью 300 Вт оснащена 2 алюминиевыми динамиками с однонаправленными характеристиками распространения звука и уровнем звукового давления 109 дБ (А)/30м. Дальность действия сирены, в зависимости от местности, составляет 1,5 км.

## УПРАВЛЕНИЕ

Сирена может управляться локально с пульта управления, установленного на сирене, дистанционно по радио, если работает в существующей системе оповещения digitexCZK/IP или с помощью TCP/IP.

## ГОЛОСОВЫЕ СООБЩЕНИЯ

DSE-300M позволяет воспроизводить записанные сигналы и передавать сообщения в прямом эфире.

## МОБИЛЬНОСТЬ

Главной особенностью сирены DSE-300M является ее мобильность. Сирена установлена на специальной мобильной тележке, благодаря которой ее можно перемещать практически без применения силы.

## МАЧТА

Громкоговорители сирены установлены на пневматической мачте, высота которой регулируется.

## СТАБИЛЬНАЯ КОНСТРУКЦИЯ

Металлическая конструкция с регулируемыми откидными кронштейнами обеспечивает стабильность сирены.

## ПИТАНИЕ

Встроенные аккумуляторы позволяют сирене работать в специфических и труднодоступных местах.



## ТЕХНИЧЕСКИЕ ХАРАКТЕРИСТИКИ DSE-300M

Выходная мощность	300 Вт
Мощность звука SPL (однаправленная 0°)	109 дБ(А) / 30 м
Количество громкоговорителей	2
Количество усилителей	1 x 300 Вт
Частота звука	двухтональный 400 ÷ 430 Гц
Пропускание полоса звука	≥ 300 ÷ 5000 Гц
Основное питание	230 В +/- 10 %
Резервное питание	2 x 12 В (33 Ач) AGM
Потребление тока (режим ожидания)	в среднем 6 Вт
Потребление тока во время зарядки	максимум 150 Вт
Количество сигналов при резервном питании	до 20 одноминутных сигналов (24 часа после отключения основного питания)
Длительность работы на резервном питании (режим ожидания)	до 30 дней
Рабочая температура	от -20 °С до +60 °С
Материал изготовления	<b>ЩЕЛЕВЫЕ ГРОМКОГОВОРИТЕЛИ:</b> алюминиевый сплав
Класс защиты	IP65
Срок службы сирены	Минимум 30 лет
Гарантия	24 месяца (аккумуляторы 12 месяцев)

