

ЭЛЕКТРОННАЯ СИРЕНА DSE-2400S

Электронные сирены серии DSE производятся компанией Digitex с 1985 года.

Эти современные, надежные и прочные модульные устройства являются основным компонентом систем оповещения населения в случае угрозы. С учетом высокой степени прочности они превосходно выполняют свою функцию в самых сложных климатических условиях.

ПРИМЕНЕНИЕ

Сирены серии DSE предназначены для экстренного оповещения населения в сфере деятельности Гражданской обороны и Пожарной охраны. Они пригодны для зон с высоким уровнем риска заражения или угроз террористических актов, а также в производственных помещениях, на территориях военных баз, аэропортах, промышленных зонах и на стадионах (эвакуация населения). Они также могут использоваться для воспроизведения эпизодических сигналов.

УПРАВЛЕНИЕ

Управление сиреной DSE осуществляется при помощи цифровых или аналоговых радиосетей, сетей IP, беспроводным путем, а также с помощью традиционной телефонной сети или арендуемых линий связи.

Цифровые:

- Модуль цифровой передачи данных PC-550 (IP, RF – NXDN),
- Дополнительный модуль (для PC-550) DIP-14 (IP - VPN, GPRS, RF – MOTOTRBO, TETRA).

Аналоговые:

- Модуль MDS-25 для digitexCZK/FSK.

Локальные:

- Генератор тревожных сигналов с клавиатурой и встроенным ЖК-дисплеем,
- Интерфейс RS-232, RS485/422, CAN, I2C, USB,
- Контроллер времени SZS-24 (GPS/DCF),
- Микрофон для передачи голосовых сообщений.

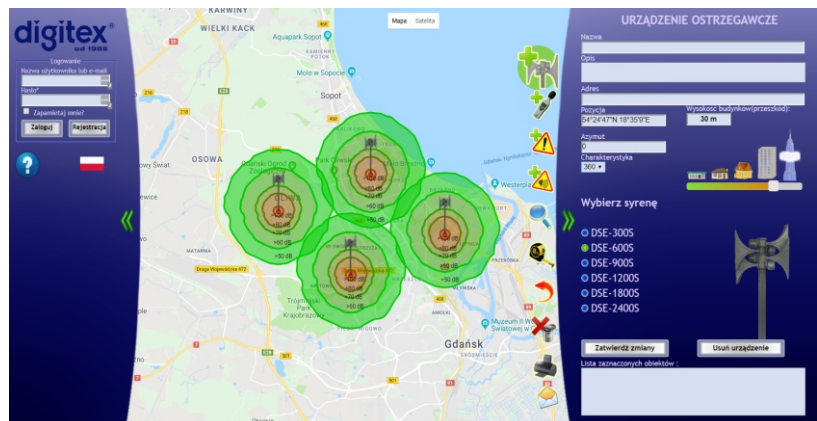
Электронные сирены DSE управляются с помощью манипулятора (локально) или пульта управления, веб-приложения.



МОДЕЛИРОВАНИЕ РАДИУСА ДЕЙСТВИЯ

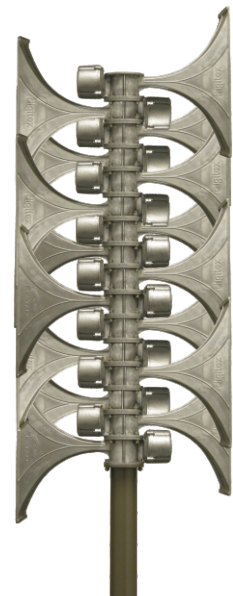
Приложение ZASIĘGI PRO доступное на сайте <http://zasiegipro.digitex.pl/> позволяет спроектировать размещение сирен на выбранном участке. Приложение визуализирует радиус слышимости сирены. Учитывается распространение звука, тип близлежащей застройки, окружающий шум и т.п. параметры.

Спроектируйте и узнайте
о радиусе действия
сирен в Вашем районе:



ПРЕИМУЩЕСТВА И ФУНКЦИИ

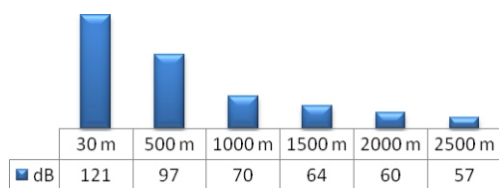
- Совместимы со всеми аналоговыми и цифровыми системами оповещения населения в Польше и не только.
- Модульная система позволяет модифицировать устройство в зависимости от текущих и будущих потребностей заказчика.
- Передают любые голосовые сообщения (в прямом эфире и с памяти, локально и дистанционно) и другие эпизодические сигналы (например, гимны).
- Позволяют объединять звуки в макросы, например: →голосовое сообщение →сигнал тревоги →голосовое сообщение.
- Возможность запуска избранных функций и считывания состояния используя сети GSM (в форме SMS).
- Сирены запускаются с помощью технологии замены текста речью (text to speech).
- Всесторонняя или направленная характеристика распространения звука в соответствии с местными условиями и требованиями заказчика.
- Шифрование передачи данных происходит с помощью алгоритма AES-128 и дополнительно – алгоритма шифрования RSA, в случае сирен с IP-управлением (LAN/WAN).
- Гарантируют низкое энергопотребление (230 В / 50 Гц).
- Резервное питание обеспечивается посредством необслуживаемых гелиевых аккумуляторов.
- Громкоговорители отличаются высокой надежностью и устойчивостью к погодным условиям.
- Класс защиты корпуса внешней версии IP-66.
- Совместимость с внешними устройствами: метеостанции, датчики газа, датчики радиоактивного заражения и измерения уровня воды, измерители качества воздуха и т.п.
- Быстрое, профессиональное гарантийное и послегарантийное обслуживание производится в авторизованной сервисной сети.



ТЕХНИЧЕСКИЕ ХАРАКТЕРИСТИКИ DSE-2400S

Выходная мощность	2400 Вт	
Мощность звука SPL (двунаправленная 180°)	121 дБ(А) / 30 м	
Мощность звука SPL (однаправленная 0°)	127 дБ(А) / 30 м	
Количество громкоговорителей	16	
Количество усилителей	8 x 300 Вт	
Частота звука	двухтональный 400 ÷ 430 Гц	
Пропускания полоса звука	≥ 300 ÷ 5000 Гц	
Основное питание	230 В +/- 10 %	
Резервное питание	2 x 12 В (80 Ач) AGM	
Потребление тока (режим ожидания)	максимум 3 Вт (без дополнительного оборудования)	
Потребление тока во время зарядки	максимум 150 Вт	
Количество сигналов при резервном питании	до 20 одноминутных сигналов (24 часа после отключения основного питания)	
Длительность работы на резервном питании (режим ожидания)	до 30 дней	
Рабочая температура	ЩЕЛЕВЫЕ ГРОМКОГОВОРИТЕЛИ: от -30 °C до +70 °C ПУЛЬТ УПРАВЛЕНИЯ: Установка в помещении: от 0 °C до +50 °C Установка вне помещений: от -20 °C (-30 °C) до +65 °C	
Размеры/вес	ЩЕЛЕВЫЕ ГРОМКОГОВОРИТЕЛИ: 610 выс. × 600 шир. × 140 гл. мм / 8 кг ПУЛЬТ УПРАВЛЕНИЯ: 1000 выс. × 600 шир. × 250 гл. мм / 50 кг (без аккумуляторов и дополнительного оснащения)	
Материал изготовления	ЩЕЛЕВЫЕ ГРОМКОГОВОРИТЕЛИ: Алюминиевый сплав ПУЛЬТ УПРАВЛЕНИЯ: Установка в помещении: Металлический корпус, 2 замка Установка вне помещений: Стальной корпус, 2 замка	
Класс защиты	Установка в помещении: IP55 Установка вне помещений: IP66	
Срок службы сирены	Минимум 30 лет	
Гарантия	24 месяца (аккумуляторы 12 месяцев)	

Максимальна слышимость электронной системы DSE-2400S обусловлена уровнем окружающего шума и ландшафтом. Мощность и количество сирен, необходимых для должного распространения звука по территории, должны зависеть от застройки участка и погодных условий на нем, которые могут вызывать подавление шума.



Звуковой радиус действия при среднем уровне шума (70 дБ) в городе и всенаправленной расстановке громкоговорителей (180°)

