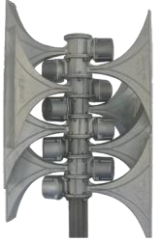


Her yerden duyuluyoruz  
DSE elektronik sirenleri



**digitex**<sup>®</sup>  
1985'ten beri

# DSE ELEKTRONİK SİRENLERİ



**Kanallı  
hoparlörlü DSE  
Elektronik  
sirenleri  
DSE-300S-3000S**



**Boru hoparlörlü  
DSE Elektronik  
sirenleri  
DSE-600**



**Mobil Siren  
DSE-200M**



**Mobil Siren  
(tekerlekli)  
DSE-300M**



**Mobil Siren  
DSE-600M**

**DSE serisi** elektronik sirenler, genel uyarı ve ikaz amacıyla (örn. ekolojik, askeri, terörist, afet ve diğer tehlikeler), PLATAN tarafından (**digitex®** marka adı ile) üretilmiştir.

Yüksek teknoloji bu sistemler, Yangınla Mücadele, Sivil Savunma ve diğer kurtarma hizmetleri tarafından belirtildiği gibi uygulanabilir herhangi bir alarm modunda üretilen uyarıları destekler. Bunlar, aynı zamanda örn. büyük üretim sahalarında, ordu üslerinde, hava alanlarında, endüstri alanlarında, sele maruz kalan kara parçalarında, barajlarda ve diğer stratejik yerlerde ve yapılarında kullanılan genel boşaltma sistemlerinin bir parçasıdır.

**DSE** sirenleri, herhangi bir ikaz sistemi ile, özellikle de **DSP-50**, **digitexCZK/FSK** ve Sivil Savunma ve Yangınla Mücadele Hizmetleri tarafından çalıştırılan **digitexCZK/IP** sistemleri ile, birlikte çalışmaya uygundur. Bir **DSE** sireni, analog VHF/UHF radyo şebekeleri, DMR (TDMA) ve NXDN (FDMA) standartlarındaki dijital radyo şebekeleri ve IP ağları (LAN/WAN, VPN) aracılığıyla kontrol edilir. Aynı zamanda, klasik PSTN hatlarını veya özel hatları kul-

lanan sistemlerin yanı sıra GSM, GPRS, 3G, CDMA, TETRA, WiMax tabanlı ve LTE teknolojilerine dayalı kablosuz çalışan sistemler için de uygundur.

Her bir elektronik siren, kanallı veya hunili hoparlörlerden (sayıları siren gücüne bağlıdır: 300 W - 3000 W arası) ve kontrol modüllü ve sinyal jeneratörlü, WSE-300 yükseltici modüllerine sahip, ZSE-24 yükseltici modüllü, 33 Ah - 120 Ah arasında kapasiteye sahip iki adet bakım gerektirmeyen bataryalı ve hepsi metal bir kutu içine konmuş diğer mevcut ikaz sistemi adaptörlerine sahip kontrol bloğundan oluşur.

**DSE** sirenleri, valizler içindeki, arabalar, tek veya çift dingilli römorklar ve kamyonetlerin açık yük taşıma gövdeleri üzerindeki mobil (taşınabilir) ünitelerin yanı sıra çatılar, direkler, sokak lambaları, vb. üzerine sabit üniteler olarak monte edilebilir.

**DSE** elektronik sireni, modüler yapısı sayesinde, örn. yükselticiler ve hoparlörler gibi ilave parçalar yardımıyla kolaylıkla genişletebilir ve böylece, ses gücü ve ses yoğunluğunu artırır.

**DSE** sirenleri, ya uzak (kontrol istasyonu) ya da yerel (kontrol bloğu üzerine monte edilen mikrofon) bir yerden sesli mesajların gerçek zamanlı olarak iletilmesi için kullanılır. İlave bir özellik olarak, **DSE** sirenleri, sistem belleğine kaydedilen herhangi bir sesli mesajı wave veya mp3 dosyaları olarak yayımlayabilir.

**DSE** sirenleri, örn. yol trafik işaret sistemlerinin, kapı açma sistemlerinin, vb. gibi kontrol parçaları ve ayrıca meteoroloji istasyonları, kimyasal, biyolojik ve radyoaktif kirlenme sensörleri, su seviyesi göstergeleri gibi dış sistemler ile birlikte çalışır. Güç kaynağı, şehir şebekesinden (230 V/50 Hz) veya güneş panellerinden elde edilebilir.

# Konfigürasyon:

DSE-tipi bir elektronik siren ne içerir?

## Hoparlörler

(DSE elektronik sireni için)

1



Kanallı hoparlörler

2



Hunili hoparlörler

## Kontrol bloğu

(varsayılan konfigürasyon)

1



1. Yedek güç kaynağı
2. Transformatör
3. Güç kaynağı ünitesi
4. GSE-24P manipülatörü
6. Yükseltici modül
7. Uç bağlantısı
8. Mikrofon
9. ON/OFF Güç düğmesi
10. Sigortalar

## Kontrol modülleri

(digitexCZK/IP dijital sistemi için)

4



Telsiz telefon (TDMA veya FDMA)

5



PC-500 GSE-25 (set)

6



PC-550A

7



DTU-2002L (PC-500A için seçenek)

## Özel aksesuarlar

(seçenek)

8



METEO

9



Kirlenme sensörleri

10



## Kontrol modülleri

(analog sistemler için)

11



Telsiz telefon (analog)

12



RUW-4000

13



MDS-25

14



MDS-24

15



SWA-3

16



BS-52BS

## İlave modüller

(seçenek)

17



SZS-24

18



DTG-53

## Lokal manipülatörler

(seçenek)

19



DMS-18B

20



DMS-21

## Hoparlörler için aksesuarlar

(seçenek)

21



MSE-05

22



PMS-1  
PMS-2  
PMS-3

23



LGS

## I/O modülleri

(seçenek)

24



St-8 LAN

25



MSP-08

Konfigürasyon örneği:

1 3 4 6 8 17 18 20 21

Kanallı hoparlörlü (1), dijital telsiz telefon Kenwood (4) ile donatılmış kontrol bloku (3) ve PC550A kontrol modüllü (6), SZS-24 saat modüllü (17), GSM DTG-53 geçitli (18), DMS-21 dış manipülatörlü (20) ve MSE-05 1.5 m direkli (21) DSE sireni. Siren, METEO istasyonuna (8) adapte edilecektir.



Sipariş detayları üzerinde anlaşmaya varmak için İhracat departmanını arayın.



Sipariş, 300 W - 3000 W (birden fazla 300 W) arasında değişmesi gereken siren gücü ve/veya gereken ses seviyesi SPL (dB) hakkında bilgiler içermelidir; bu parametreler, kontrol bloğu için batarya kapasitesinin yanı sıra hoparlör ve yükseltici sayısını belirleyecektir.

## DSE Elektronik sirenlerinin avantajları

- ✓ DSE elektronik sirenleri, Polonya'daki herhangi bir analog ve dijital genel uyarı ve ikaz sistemi ile uyumludur
- ✓ Modüler yapıları, şimdiki ve gelecekteki ihtiyaçlara bağlı olarak genişlemeyi sağlar

- ✓ DSE elektronik sirenleri, herhangi bir sesli mesaj (canlı ve kayıtlı; yerinde ve uzak bir yerden) ve ayrıca herhangi bir başka düzensiz kayıtlar (örn. marş, saat alarmı, çan sesleri, vb. gibi) üretir
- ✓ Makro-ses kombinasyon seçeneği, örn.
  - ▶ sesli mesaj
  - ▶ alarm
  - ▶ sesli mesaj

- ✓ Özel fonksiyonların ve GSM (SMS'ler) aracılığıyla dışarı okuma durumu seçimi
- ✓ Siren verilerinin devam eden dışarı okuması (kapı, güç kaynağı, batarya gerilimi durumu)
- ✓ Yedekleme güç kaynağı: bakım gerektirmeyen jel hücreli bataryalar
- ✓ Omnidireksiyonel veya yönlü ses yayılımı modeli
- ✓ AES-128 algoritması ve IP kontrollü sirenler (LAN/WAN) olması halinde ilave RSA şifreleme algoritması aracılığıyla veri iletimi şifreleme
- ✓ Düşük güç tüketimi (230 V/50 Hz)
- ✓ Hoparlörler: uzun kullanım ömrü ve atmosfer koşullarına dayanıklılık
- ✓ CE onaylı standartlara ve AB direktiflerine ve OBR CTM S.A. Laboratuvarı tarafından yürütülen araştırmalara uyum
- ✓ Kontrol bloğu kutusu koruması: Açık hava tesisleri için IP-65
- ✓ METEO istasyonları, gaz sensörleri, radyoaktif kirlenme sensörleri gibi dış teçhizatlarla entegrasyon
- ✓ Tüm ülke topraklarındaki onaylı bakım ağı tarafından hızlı ve profesyonel garanti ve satış sonrası servis

## Teknik parametreler



Model	DSE-300S	SE-600S	DSE-900S	DSE-1200S	DSE-1800S	DSE-2400S	DSE-3000S
Çıkış gücü	300 W	600 W	900 W	1200 W	1800 W	2400 W	3000 W
Ses basıncı seviyesi (SPL)	103 dB(A)/30 m	109 dB(A)/30 m	112 dB(A)/30 m	115 dB(A)/30 m	118 dB(A)/30 m	121 dB(A)/30 m	123 dB(A)/30 m
Huni sayısı	2	4	6	8	12	16	20
Yükseltici sayısı	1 x 300 W	2 x 300 W	3 x 300 W	4 x 300 W	6 x 300 W	8 x 300 W	10 x 300 W
Temel frekans	çift tonlu: 415-425 Hz						
Ana güç kaynağı	220 – 240 V / 50 – 60 Hz						
Acil durum güç kaynağı (bakım gerektirmeyen bataryalar)	2 x 12 V 33 Ah			2 x 12 V 50-120 Ah			
Bekleme modundaki güç tüketimi	< 1 W (ilave aksesuarlar olmadan)						
Batarya şarj akımı	maks. 3 A						
Acil durum güç kaynağı ile alarm sayısı	en fazla 20 x 1-dak.'lık alarm (ana güç kaynağını kapattıktan sonra 24 saat)						
Ana güç kaynağı olmadan çalışma süresi	bekleme modunda en fazla 30 gün (bekleme modu)						
Kontrol seçenekleri	dijital (öncelikli)	PC-5XX (digitexCZK/IP® sistemi) <ul style="list-style-type: none"> <li>IP (LAN/WAN, VPN, WiFi, WiMax)</li> <li>TETRA , TDMA ve FDMA standartlarında çalışma (örn. MotoTrbo, Nexedge, Idas)</li> <li>GSM/GPRS/3G/LTE/CDMA</li> <li>arabirimler: I<sup>2</sup>C, USB, RS-232, RS485/422, CAN</li> </ul>					
	analog	<ul style="list-style-type: none"> <li>DSP-50 ve DSP-50/OC sistemleri için SWA-3</li> <li>RSSS-2000/3000 sistemi için RUW-4000</li> <li>MDSA-21 sistemi için MDS-24</li> <li>digitexCZK/FSK sistemi için MDS-25</li> <li>PSTN veya kiralık hatlar</li> </ul>					
	lokal	<ul style="list-style-type: none"> <li>Manipülator DMS-21 (mikrofon aracılığıyla sesli mesaj yayını)</li> <li>Masaüstü manipülatorü DMS-18B (mikrofon aracılığıyla sesli mesaj yayını)</li> <li>siren kabinine monte edilmiş LCD ve klavyeli manipülator GSE-24P</li> <li>SZS-24 saat kontrol cihazı</li> <li>Mesajların yerel olarak yaylanması için DMR-150 mikrofon</li> <li>dijital girişler (en fazla 15 alarm)</li> </ul>					
Ses tipleri	<ul style="list-style-type: none"> <li>üretici tarafından önceden tanımlanmış ayarlanabilir süre ve ses yükseltmeli ve alçaltmalı sinyaller</li> <li>64 alarm sinyali (SD kart üzerine yeniden kaydedilen) siren belleğinden çalınır (wave veya mp3)*</li> <li>64 sesli mesaj (SD kart üzerine yeniden kaydedilen) siren belleğinden çalınır (wave veya mp3)*</li> <li>DSE sirenleri, ya uzak ya da yerel bir yerden sesli mesajların gerçek zamanlı olarak iletilmesi için kullanılır</li> <li>Makro-ses kombinasyon seçeneği</li> <li>DSE elektronik sirenler marş, saat zili, çan sesi gibi kaydedilen her türlü sesli mesajı çıkarır</li> </ul>						
Çalışma sıcaklığı	kanallı hoparlör: -30°C - +70°C arasında kontrol bloğu ( iç mekan): 0°C - +50°C arasında kontrol bloğu ( dış mekan): -20°C - +65°C arasında						
Boyutlar (Y x G x D) / Ağırlık	kanallı hoparlör: 610 x 600 x 140 mm/ 8 kg kontrol bloğu (standart DSE-300S - DSE-1800S): 600 x 600 x 250 mm/ 30 kg (DSE-2400S ve DSE-3000S): bataryasız 1000 x 600 x 250 mm/ 50 kg						
Huni malzemesi, Renk, IP	kanallı hoparlör: alüminyum alaşım kontrol bloğu: metal muhafaza, RAL 7035, 2 kilit, IP55/ IP65 dış mekan için						

\* sistem sürümüne bağlı

# Özel sistemler için siren işleyişi kontrol modülleri

## Analog radyo bağlantısı



### SWA-3

Sivil Savunma ve Yangınla Mücadele'de kullanılan DSP-50 sistemi için siren işleyişi kontrol modülü:

- Optik yalıtımlı 2 adet programlanabilir giriş ve 2 adet röle çıkışı
- DKA, DKF için girişler
- telsiz telefon için ses çıkışı
- GSM DTG-52/53 terminali ve GSE-24P jeneratörü ile iletişim için RS ara birimi



### RUW-4000

RSSS-2000/3000 için siren işleyişi kontrol modülü:

- DKA, DKF için girişler
- 4 adet sayı kümesi (ilçeler, şehirler, sirenler ve bölümler)
- 4 değişik alarm sistemi ile entegre etme seçeneği (örn. OC, PSP/OSP gibi)



### MDS-24

Sivil Savunma'da kullanılan, MDSA-21 sistemi için siren işleyişi kontrol modülü:

- GSE-24P jeneratörü ile entegrasyon için RS ara birimi



### MDS-25

Sivil Savunma ve Yangınla Mücadele'de, endüstriyel tesislerde, barajlarda, vb. kullanılan digitexCZK/FSK sistemi için siren işleyişi kontrol modülü:

- GSE-24P jeneratörü ile entegrasyon için RS ara birimi
- seçenek: mekanik siren kontrolü

## Dijital radyo bağlantısı



### PC-500

digitexCZK/IP sistemi için siren işleyişi kontrol modülü: dijital radyo bağlantısı DMR TDMA (Motorola):

- MS Windows XP
- DSE dijital sirenleri ve Radyo Erişim Noktaları (RAP) ile uyumlu
- alarm ve dahili diskten çalınan sesli mesaj
- IP ve dijital radyo şebekesi vasıtasıyla lokal servis sunucusu ile iletişim
- IP kanalından akustik desteği
- klavyeden lokal destek (GSE-25'de mevcut)
- GSE-25 jeneratörünün LCD ekranı üzerinde genel siren durumunun gösterilmesi (sayı; saat; güç kaynağı; gerilim; test)



### PC-550A

digitexCZK/IP sistemi için siren işleyişi kontrol modülü: dijital radyo bağlantısı NXDN FDMA (Kenwood):

- DSE dijital sirenleri ile uyumlu alarm ve SD karttan çalınan sesli mesaj
- IP kanalından akustik desteği
- klavyeden lokal destek
- LCD ekranı üzerinde genel siren durumunun gösterilmesi (sayı; saat; güç kaynağı; gerilim; test)

## Kontrol manipulatörleri



### DMS-18B

Masaüstü manipulatörü - DSE elektronik sireninin lokal desteği:

- ana sirenin ve 8 değişik makronun aktivasyonu
- mikrofon aracılığıyla sesli mesaj yayını
- dış ses kaynağı ile entegre etme seçeneği



### DMS-21

Manipulatör (kontrol bloğunun içine ya da dışına monte edilmiş, örn. duvara monte ya da metal muhafaza içinde):

- DSE elektronik sireninin lokal desteği
- ana sirenin ve 8 değişik makronun aktivasyonu
- mikrofon aracılığıyla sesli mesaj yayını
- arkadan aydınlatmalı tuşlar ve ekran

DMS manipulatörleri, ikaz sinyallerinin lokal aktivasyonunun ve sesli mesaj yayının uzaktan (radyo) siren kontrolü dışında gerekli olduğu her durumda fonksiyonel olacaktır.

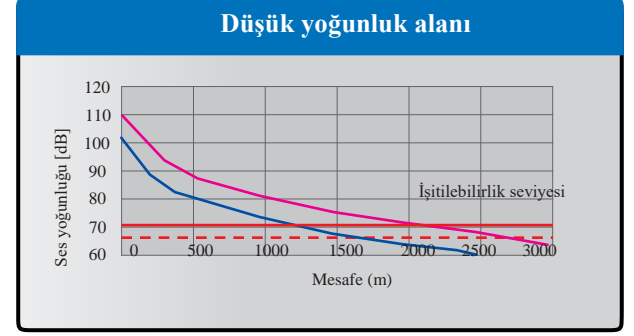
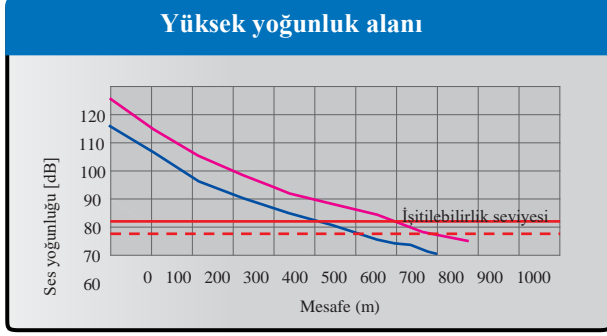
## Ses Basıncı Seviyesinin (SPL) Yayılması

Aşağıda gösterilen formüller, FEMA (Federal Acil Durum Yönetim Kurumu - ABD) tarafından verilen önerilere uygun olarak, ses kaynağından bir mesafede 'd' ses basıncı seviyesinin (SPL) tahmin edilmesi amacıyla kullanılacaktır:

- $SPL(d < 800 \text{ m}) = SPL(30) - 20 \cdot \log(d/30)$ , burada mesafe 800 m'den azdır, ve
- $SPL(d > 800 \text{ m}) = SPL(30) - 33,3 \cdot \log(d/30)$ , burada mesafe 800 m'den fazladır

SPL(30) sirenden 30 m'lik bir mesafede ölçülen, dB cinsinden ses yoğunluğu demektir; bu parametre, siren üreticileri tarafından belirtilir. Ortalama şehir gürültü seviyesi, siren menzili tahmini amacıyla 70 dB olarak kabul edilmektedir.

Aşağıda örnekler veya ses yoğunluğu ve DSE-600S ve DSE-1200S sirenenlerinden olan mesafe arasındaki ilişkiler gösterilmektedir.



### Yüzey:

DSE-600S – yaklaşık 1 km<sup>2</sup>

DSE-1200S – yaklaşık 1.5 km<sup>2</sup>

— DSE-600S

— DSE-1200S

İşitilebilirlik seviyesi

- - - Çevre gürültü seviyesi

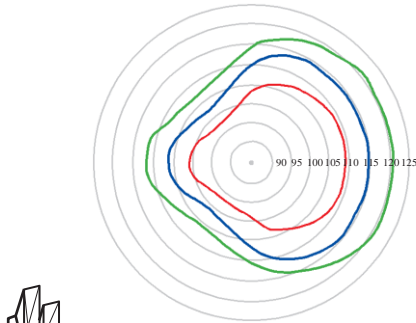
### Yüzey:

DSE-600S – yaklaşık 5 km<sup>2</sup>

DSE-1200S – yaklaşık 11 km<sup>2</sup>

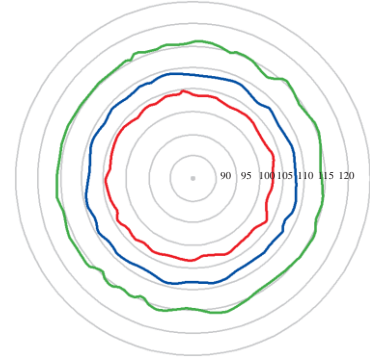
NOT: Yukarıda belirtilen tüm ilişkiler ve hesaplamalar, yalnızca tahmin olarak ele alınmalıdır. Gerçek siren menzili farklı olabilir

## Yönlü ses basıncı seviyesinin (SPL) özellikleri 300 W, 600 W ve 1200 W'lık güç



Hoparlör dağılımı: her 20°'de bir

— DSE-300S  
— DSE-600S  
— DSE-1200S



Hoparlör dağılımı: her 90°'de bir

Bölgemizdeki Genel Uyarı ve İkaz Sisteminizin menzili tasarlayın ve doğrulayın:



**digitex**®  
1985'ten beri

### ENTEĞRE DUYURU SİSTEMLERİ

Platan Sp. z o.o. Sp. k., ul. Platanowa 2, 81-855 Sopot, Polonya

tel. +48 58 555 88 48, faks. +48 58 555 88 02

e-posta: digitex@platan.pl, [www.publicalerting.com](http://www.publicalerting.com)